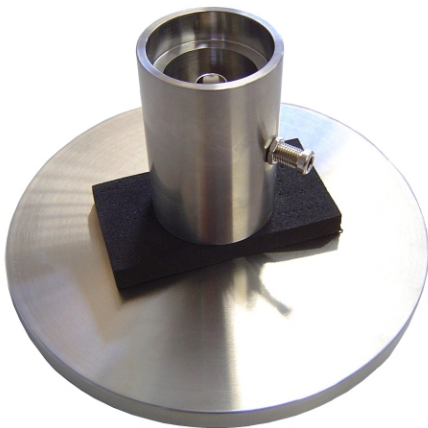


Hochohm-Messelektrode

FE 25

für Widerstandsmessung von Volumen und an Oberflächen nach
DIN EN IEC 62631 u.a.



GP 14 (optional)

- ▶ Edelstahlausführung (V2A)
- ▶ Innenelektrode Durchmesser: 25 mm
- ▶ Schutzringdurchmesser: 40 mm außen
Oberseite: 35 mm innen
Unterseite: 27 mm innen
- ▶ resultierender Messspalt: 5 mm bzw. 1 mm
- ▶ effektive Messfläche bei
Volumenwiderstandsmessung: 5,31 cm² (1 mm Spalt)
- ▶ maximale Messspannung: 500 V
- ▶ empfohlener Messbereich:
 - bei 100 V Messspannung 10⁵ bis 10¹⁵ Ohm
 - bei 500 V Messspannung 10⁶ bis 10¹⁵ Ohm
 - bei 1 V Messspannung 10³ bis 10¹³ Ohm

Optionales Zubehör:

Grundplatte GP 14
Hochohm-Messkabelsatz
Hochohm-Kalibrierbox, Hochohm-Kalibrierwiderstände
Leitelastomer
Leitgel

Die Schutzringelektrode FE 25 eignet sich für vielfältige Messungen von Volumen- und Oberflächenwiderständen.

In Verbindung mit unserer Messgeräteserie **Milli-TO** sind präzise Messungen im Hochohmbereich möglich.

Wegen der geringen Abmessung eignet sich die FE 25 sehr gut für kleinere Probekörper. Sie kommt überall dort zum Einsatz, wo die Standardelektrode FE 50 zu groß ist.

Aufgrund der speziellen Konstruktion des Schutzringes sind Messungen mit 5 mm und 1 mm Luftspalt möglich.

Zur schnellen und einfachen Überprüfung der Messgenauigkeit empfehlen wir unsere Hochohm-Kalibrierbox KB-FE25 in Verbindung mit unseren Hochohm-Kalibrierwiderständen.



Messung des Oberflächenwiderstandes mit der Grundplatte GP14 (optional) und dem Milli-TO 3 (optional)

